

Atelier: Aan de Gracht



Atelier ADG, van Corrie Vos, is een atelier waar kunstenaars werken met een beperking. Het stimuleren van de eigen creativiteit, zelfstandig werken en een plezierige dagbesteding staan hoog in het vaandel. In het atelier werken 8 kunstenaars en 2 begeleiders. Het motto is "Samen je doel bereiken". Hun mooie producten zijn te koop. Voor openingstijden zie www.aandegracht.nu



Atelier: De Potker



Josje Berends maakt gebruikskeramiek door te draaien op de schijf, platen te bewerken en in vormen te gieten. Strakke vormen en het kleurgebruik in haar werk zijn geïnspireerd op het Scandinavisch design.



Frida Hengeveld experimenteert met organische en geometrische vormen. De afwerking gebeurt o.a. met elementen uit de natuur zoals: zeewier, bananenschillen, De werkstukken worden in een raku-ton, pittfire of in een saggar gestookt. Naast verkoop van producten kunnen in hun atelier cursussen gevolgd worden in verschillende technieken. Meer info: www.fridahengeveld.nl.



Agnes Groot Koerkamp



Agnes Groot Koerkamp is keramiste en woont op 't Harde. Haar atelier in Zwolle is de plek waar zij eigen werk maakt en lesgeeft. Voor deze expositie toont zij gevarieerd werk in de tuin. De natuur is belangrijk voor haar. De afbeelding van het portret is geïnspireerd op het blad van de Ginko. Meer info: www.agnesgrootkoerkamp.nl



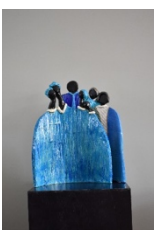
Pottenbakkerij: De spelende Engel



Ingeborg Uijttendoorn is zowel Pottenbakker als ook Keramiste. Veel van het gedraaid werk wordt gestookt in een zoutoven wat een prachtig effect heeft op de slips en de klei. Elk werk is en blijft uniek. Haar inspiratiebron zijn vooral mens en dier. (Vooraf op haar erf.) Meer info: www.despelendeengel.nl



Keramiekatelier: Panta Rei



Didy Kanis haar interesse voor kunst kwam tot ontwikkeling bij de Vrije Academie in Nunspeet. Sinds 2007 exposeert ze aan huis in haar atelier en waar ook cursussen gevolgd kunnen worden (boetseren, keramiek en raku). Didy heeft voorkeur voor vrouwenfiguren en dieren, vaak met een oosters tintje uitgevoerd met diverse materialen. Het meeste werk is te koop of wordt in opdracht gemaakt. Meer info: www.keramiek-panta-rei.nl

